

## Model UF V 350 | Zamrażarki niskotemperaturowe z nieszkodliwymi dla środowiska czynnikami chłodniczymi

Zamrażarka niskotemperaturowa BINDER zapewnia bezpieczne przechowywanie próbek w temperaturze  $-90^{\circ}\text{C}$ . Łączy w sobie doskonałe właściwości ekologiczne i niskie zużycie energii, wygodną obsługę oraz indywidualną koncepcję bezpieczeństwa.

### ZALETY

- Najniższe zużycie energii w swojej klasie
- Przyjazny dla środowiska czynnik chłodniczy R-290 i R-170
- Izolacja cieplna z wyjątkowymi long-life VIPs (próżniowe panele izolacyjne)
- Nierdzewne wnętrza, wykonane w całości ze stali nierdzewnej



Model



Model 350

### NAJWAŻNIEJSZE CECHY

- Zakres temperatury:  $-90^{\circ}\text{C}$  do  $-40^{\circ}\text{C}$
- Najniższe zużycie energii w swojej klasie
- Wydajne agregaty chłodnicze ze sprężaniem kaskadowym
- Przyjazny dla środowiska czynnik chłodniczy R-290 i R-170
- Izolacja cieplna z wyjątkowymi long-life VIPs (próżniowe panele izolacyjne)
- Nowoczesna koncepcja uszczelek drzwi zmniejsza oblodzenie
- Ergonomiczna dźwignia do zamykania drzwi
- Nierdzewne wnętrza, wykonane w całości ze stali nierdzewnej
- Odlączane drzwi wewnętrzne ze stali nierdzewnej
- 3 dowolnie ustawiane wkładane półki ze stali nierdzewnej
- Bezpotencjałowy styk alarmowy do połączenia z systemem alarmowym budynku
- Wewnętrzny rejestrator danych, wartości pomiarowe w otwartym formacie możliwe do odczytu przez USB
- Interfejs Ethernet
- 3 porty dostępu  $\varnothing 28$  mm, z tyłu

### INFORMACJE DO ZAMÓWIENIA

Pojemność wnętrza [L]	NetzanschlussGerätesicherung (Nennspannung, Gerätesicherung)	Wtyczka sieciowa	Wersja	Nazwa	Numer artykułu
<b>Model UF V 350</b>					
	230 V 1~ 50 Hz -10,0 A	CEE 7/7	Standard	UFV350-230V	9020-0453
402	115 V 1~ 60 Hz -15,0 A	NEMA 5-15	Standard	UFV350UL-120V	9020-0454
	208...230 V 2~ 60 Hz -10,0 A	NEMA 6-15	Standard	UFV350UL-240V	9020-0455

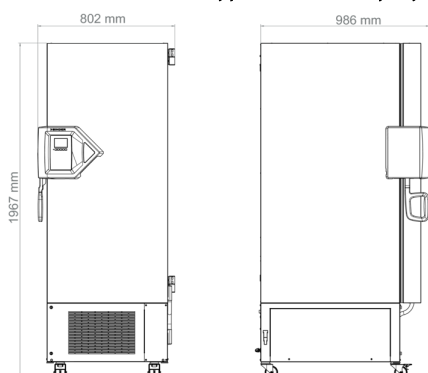
## DANE TECHNICZNE

Dane ogólne			
Nazwa	UFV350-230V	UFV350UL-120V	UFV350UL-240V
Numer artykułu	9020-0453	9020-0454	9020-0455
Wersja	Standard	Standard	Standard
Dane temperaturowe			
Zakres temperatury	-90...-40 °C	-90...-40 °C	-90...-40 °C
Przestrzenna zmienność temperatury przy -80°C	3,5 ± K	3,5 ± K	3,5 ± K
Fluktuacja temperatury przy -80°C	4,0 ± K	4,0 ± K	4,0 ± K
Czas schładzania z 22°C do -80°C	210 min	210 min	210 min
Dane elektryczne			
Napięcie znamionowe	230 V	115 V	208...230 V
Częstotliwość napięcia	50 Hz	60 Hz	60 Hz
Moc znamionowa	1,6 kW	1,4 kW	1,8 kW
Bezpiecznik urządzenia	10,0 A	15,0 A	10,0 A
Faza (napięcie znamionowe)	1~	1~	2~
Wymiary i masa			
Pojemność wnętrza	402 L	402 L	402 L
Masa urządzenia netto (puste)	226 kg	226 kg	226 kg
Maks. obciążenie całkowite	160 kg	160 kg	160 kg
Odstęp od ściany z tyłu	100 mm	100 mm	100 mm
Odstęp od ściany z boku	250 mm	250 mm	250 mm
Wymiary obudowy bez wyposażenia i przyłączy			
Szerokość netto	706 mm	706 mm	706 mm
Wysokość netto	1.966 mm	1.966 mm	1.966 mm
Głębokość netto	938 mm	938 mm	938 mm
Wymiary wewnętrzne			
Szerokość wnętrza	486 mm	486 mm	486 mm
Wysokość wnętrza	1.300 mm	1.300 mm	1.300 mm
Głębokość wnętrza	636 mm	636 mm	636 mm

Drzwi wewnętrzne	2	2	2
Drzwi zewnętrzne	1	1	1
<b>Dane istotne dla środowiska</b>			
Poziom ciśnienia akustycznego	47 dB(A)	47 dB(A)	47 dB(A)
Energieverbrauch bei Sollwert -80 °C und $T_u = 20 °C$	7,5 kWh/d	7,5 kWh/d	7,5 kWh/d
<b>Elementy wbudowane</b>			
Liczba pótek (stand./maks.)	3/11	3/11	3/11
<b>Warianty załadunku</b>			
Ilość stelaży dla jednej sekcji	3	3	3
Krio-pudełka 50 mm	264	264	264

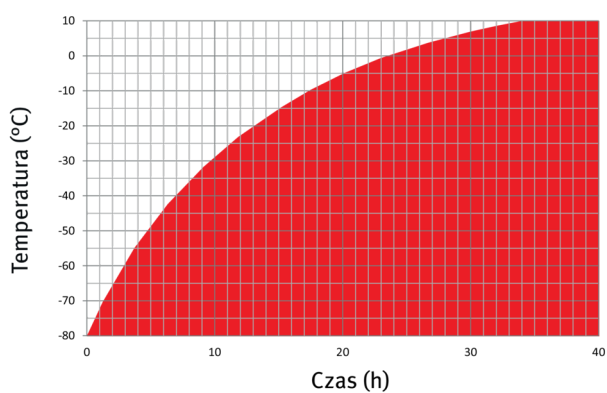
Wszystkie parametry techniczne dotyczą wyłącznie niezaladowanych urządzeń w wykonaniu standardowym w temperaturze otoczenia  $22 \pm 3^\circ\text{C}$  i przy wahaniach napięcia sieciowego  $\pm 10\%$ . Dane temperaturowe zostały ustalone według standardu fabrycznego firmy BINDER i w oparciu o normę DIN 12880:2007 i orientują się według zalecanych odstępów od ściany wynoszących 10% wysokości, szerokości i głębokości wnętrza. Wszystkie parametry są typowymi średnimi wartościami dla urządzeń seryjnych. Zastrzega się możliwość zmian technicznych.

## WYMIARY wraz z wyposażeniem i przyłączami [mm]



## WYKRESY

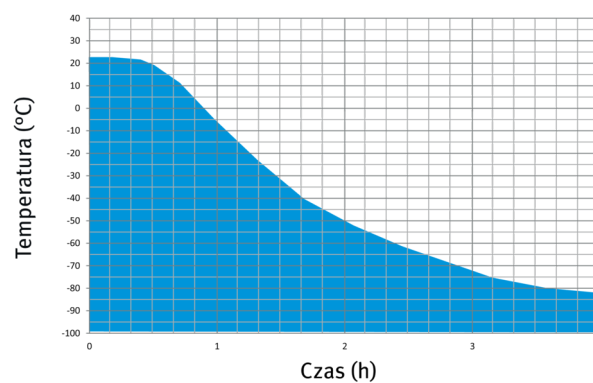
### Czas rozmrożenia po odłączeniu prądu



Temperatura otoczenia  $22^\circ\text{C}$ , bez obciążenia

Krzywa nagrzewania

### Czas schładzania



Temperatura otoczenia  $22^\circ\text{C}$ , bez obciążenia

Krzywa schładzania

## OPCJE

Nazwa	Opis	UFV 350	*	Numer artykułu
Certyfikat kalibracji temperatury	dla pomiaru pośrodku objętości użytkowej przy zadanej temperaturze kontrolnej	•	-	8012-0031
	Przestrzenny pomiar temperatury wraz z certyfikatem, 20 punktów pomiarowych przy zadanej temperaturze kontrolnej	•	-	8012-0925
Chłodzenie awaryjne CO <sub>2</sub> (back-up)	zamontowane fabrycznie (uwzględnić większą głębokość UF V: 1085 mm), zawiera opcję systemu alarmowego z akumulatorowym podtrzymaniem zasilania	•	-	8012-2278
Drzwi sekcyjne	Drzwi sekcyjne wypełnione pianką i zaopatrzone w uszczelkę	•	-	8012-2274
Oslona wyłącznika	Zamykana osłona wyłącznika głównego	•	-	8012-1980
Paleta wysyłkowa	z rampą rozładunkową do ustawiania urządzenia bez wózka widłowego	•	-	8012-2277
Rozszerzenie do certyfikatu kalibracji	do pomiaru temperatury, do poszerzenia pomiaru pośrodku objętości użytkowej o kolejną temperaturę kontrolną	•	-	8012-1126
System alarmowy, z akumulatorowym podtrzymaniem zasilania	do utrzymania wskazania temperatury, komunikatów alarmowych i komunikacji	•	-	8012-2279
Wyjście analogowe 4-20 mA	do wartości temperatury (wyjście bez możliwości regulacji)	•	-	8012-1898
Zamek w drzwiach	Zamek w klamce drzwi	•	-	8012-1911

## AKCESORIA

Nazwa	Opis	UFV 350	*	Numer artykułu
APT-COM™ 4 BASIC-Edition	do realizacji prostych wymagań względem rejestracji i dokumentowania z maksymalnie 5 połączonymi w sieć urządzeniami.			
	Wersja 4, BASIC Edition	•	-	9053-0039
APT-COM™ 4 GLP-Edition	do pracy w warunkach zgodnych ze standardami GLP. Dokumentowanie zmierzonych wartości przebiega w sposób zabezpieczony przez manipulacje oraz zgodnie z wymogami wytycznych FDA 21 CFR część 11.			
	Wersja 4, GLP Edition	•	-	9053-0042
APT-COM™ 4 PROFESSIONAL-Edition	wygodny system zarządzania urządzeniami i użytkownikami, który opiera się na edycji BASIC Edition. Przeznaczone do łączenia w sieć maks. 100 urządzeń.			
	Wersja 4, PROFESSIONAL Edition	•	-	9053-0040
Dokumenty kwalifikacyjne	Dokumenty IQ/OQ/PQ – materiały wspomagające klienta w procesie samodzielnej walidacji, zgodnie z wymogami stawianymi przez klienta, uzupełnienie folderu kwalifikacji IQ/OQ o rozdział PQ; parametry: temperatura, CO <sub>2</sub> , O <sub>2</sub> , lub ciśnienie, w zależności od urządzenia			
	Cyfrowe w formacie PDF	•	-	7057-0005
	Wydrukowane w katalogu	•	-	7007-0005

Nazwa	Opis	UFV 350	*	Numer artykułu
	Dokumenty IQ/OQ – materiały wspomagające klienta w procesie samodzielnej walidacji, obejmujące: listy kontrolne IQ/OQ wraz z instrukcją kalibracji oraz obszerną dokumentacją urządzenia; parametry: temperatura, CO <sub>2</sub> , O <sub>2</sub> , ciśnienie, w zależności od urządzenia			
	Cyfrowe w formacie PDF	•	-	7057-0001
	Wydrukowane w katalogu	•	-	7007-0001
	Kabel przyłączeniowy IEC C 13 z wtyczką brytyjską BS 1363	•	-	5023-0285
Kabel sieciowy 5 m	Kabel przyłączeniowy IEC C 13 z wtyczką europejską CEE 7/7	•	-	5023-0283
	Kabel przyłączeniowy IEC C 13 z wtyczką szwajcarską typu 13	•	-	5023-0284
Krio-pudełka	Zestaw złożony z 36 kartonowych pudełek z przegródkami na próbki	•	-	8012-2369
	mieści 5x4 standardowe pudełka (50 mm), wraz z pudełkami, wymiary (wys. x szer. x gł.) 278 x 139 x 564 mm			
	Set of 3	•	-	8012-2347
	Set of 4	•	-	8012-2348
	mieści 5x4 standardowe pudełka (50 mm), wymiary (wys. x szer. x gł.) 278 x 139 x 564 mm			
Stelaż komorowy, aluminium	Set of 3	•	-	8012-2345
	Set of 4	•	-	8012-2346
	mieści 6x4 standardowe pudełka (50 mm), wraz z pudełkami, wymiary (wys. x szer. x gł.) 334 x 139 x 564 mm			
	Set of 3	•	-	8012-2359
	Set of 4	•	-	8012-2360
	mieści 6x4 standardowe pudełka (50 mm), wymiary (wys. x szer. x gł.) 334 x 139 x 564 mm			
	Set of 3	•	-	8012-2357
	Set of 4	•	-	8012-2358
	mieści 5x4 standardowe pudełka (50 mm), wraz z pudełkami, wymiary (wys. x szer. x gł.) 278 x 139 x 561 mm			
Stelaż komorowy, stal nierdzewna	Set of 3	•	-	8012-2351
	Set of 4	•	-	8012-2352
	mieści 5x4 standardowe pudełka (50 mm), wymiary (wys. x szer. x gł.) 278 x 139 x 561 mm			
	Set of 3	•	-	8012-2349
	Zestaw 4	•	-	8012-2350

Nazwa	Opis	UFV 350	*	Numer artykułu
	mieści 6x4 standardowe pudełka (50 mm), wraz z pudełkami, wymiary (wys. x szer. x gł.) 334 x 139 x 561 mm			
	Set of 3	•	-	8012-2363
	Set of 4	•	-	8012-2364
	mieści 6x4 standardowe pudełka (50 mm), wymiary (wys. x szer. x gł.) 334 x 139 x 561 mm			
	Set of 3	•	-	8012-2361
	Set of 4	•	-	8012-2362
	mieści 5x4 standardowe pudełka (50 mm), wraz z pudełkami, wymiary (wys. x szer. x gł.) 278 x 140 x 562 mm			
	Set of 3	•	-	8012-2355
	Set of 4	•	-	8012-2356
	mieści 5x4 standardowe pudełka (50 mm), wymiary (wys. x szer. x gł.) 278 x 140 x 562 mm			
	Set of 3	•	-	8012-2353
	Set of 4	•	-	8012-2354
Stelaż komorowy z szufladkami, stal nierdzewna	mieści 6x4 standardowe pudełka (50 mm), wraz z pudełkami, wymiary (wys. x szer. x gł.) 334 x 140 x 562 mm			
	Set of 3	•	-	8012-2367
	Set of 4	•	-	8012-2368
	mieści 6x4 standardowe pudełka (50 mm), wymiary (wys. x szer. x gł.) 334 x 139 x 564 mm			
	Set of 3	•	-	8012-2365
	Set of 4	•	-	8012-2366
	do dzielonych drzwi wewnętrznych			
Wsuwana półka, perforowana		•	-	8012-2246
	Stal nierdzewna	•	-	8012-2276
Zestaw do rozmrażania	składający się z wanny odpływowej, wycieraczki i skrobaka do lodu	•	-	8012-2275
Środek czyszczący o neutralnym pH	intensywny, do łatwego usuwania pozostałych zanieczyszczeń, pojemność 1 kg	•	-	8012-2250

## USŁUGI SERWISOWE

Nazwa	Opis	*	Numer artykułu
Przeglądy techniczne			

Nazwa	Opis	*	Numer artykułu
Konserwacja	jednorazowy przegląd techniczny zgodnie z planem konserwacji. Kontrola wzrokowa elementów mechanicznych i elektrycznych, kontrola wszystkich istotnych funkcji. Kalibracja temperatury kontrolnej zadanej przez użytkownika pośrodku objętości użytkowej bez certyfikatu	–	DL20-0603
<b>Serwis instalacyjny</b>			
Instruktaż dotyczący urządzenia	Wprowadzenie do zasad działania i podstawowych funkcji urządzenia, obsługa elektroniki regulacyjnej włącznie z programowaniem	–	DL10-0700
Uruchomienie urządzenia	Podłączenie urządzenia do przyłączy (prądu, wody, ścieków, gazu) zapewnionych przez klienta, kontrola działania funkcji podstawowych, krótkie wprowadzenie do instrukcji. (z wyłączeniem: rozpakowanie, ustawienie, wprowadzenie do działania regulatorów, programowanie, prace instalacyjne)	–	DL10-0300
<b>Umowy na przeglądy techniczne</b>			
Umowa BRĄZOWA na przeglądy techniczne przez 3 lata	Przeglądy techniczne zgodnie z umową, kontrola wzrokowa elementów mechanicznych i elektrycznych, kontrola zachowania regulacji, 20% rabatu na części zamienne	–	DL20-0720
Umowa SREBRNA na przeglądy techniczne przez 3 lata	Przeglądy techniczne zgodnie z umową, kontrola wzrokowa elementów mechanicznych i elektrycznych, kontrola zachowania regulacji, 20% rabatu na części zamienne, kontrola wszystkich istotnych funkcji, kalibracja jednej temperatury kontrolnej zadanej przez użytkownika pośrodku objętości użytkowej, bez certyfikatu	–	DL20-0855
Umowa ZŁOTA na przeglądy techniczne przez 3 lata	Przeglądy techniczne zgodnie z umową, kontrola wzrokowa elementów mechanicznych i elektrycznych, kontrola zachowania regulacji, 20% rabatu na części zamienne, kontrola wszystkich istotnych funkcji, wymiana części zużywalnych, kalibracja jednej temperatury kontrolnej zadanej przez użytkownika pośrodku objętości użytkowej, wraz z certyfikatem	–	DL20-0955
<b>Usługi kalibracji</b>			
Certyfikat kalibracji temperatury	Kalibracja (1) temperatury kontrolnej zadanej przez użytkownika pośrodku objętości użytkowej, wraz z certyfikatem	–	DL30-0190
Przestrzenny pomiar temperatury w 20 punktach pomiarowych	Przestrzenny pomiar temperatury za pomocą 20 punktów pomiarowych przy wartości zadanej przez użytkownika, wraz z certyfikatem	–	DL30-0620
<b>Usługi walidacji</b>			
Przeprowadzenie procedur IQ/OQ	Przeprowadzenie procedur IQ/OQ zgodnie z folderem kwalifikacji	–	DL41-0210
Przeprowadzenie procedur IQ/OQ/PQ	Przeprowadzenie procedur IQ/OQ/PQ zgodnie z folderem kwalifikacji	–	DL44-0500

**BINDER GmbH**  
Tuttlingen, Germany  
TEL +49 7462 2005 0  
info@binder-world.com  
www.binder-world.com

**BINDER Inc.**  
Bohemia, NY, USA  
TEL +1 631 224 4340  
usa@binder-world.com  
www.binder-world.us

**BINDER Environmental Testing  
Equipment (Shanghai) Co., Ltd.**  
Shanghai , P.R. China  
TEL +86 21 685 808 25  
china@binder-world.com  
www.binder-world.com

**BINDER Asia Pacific (Hong Kong) Ltd.**  
Kowloon, Hong Kong, P.R. China  
TEL +852 39070500  
asia@binder-world.com  
www.binder-world.com