

Modell CBF 170 | CO₂-Inkubatoren mit Heißluftsterilisation und Feuchteregelung

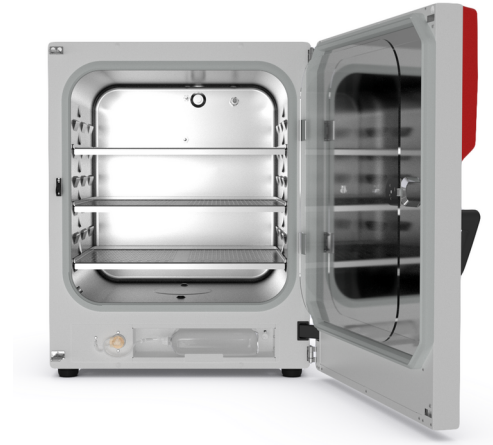
Der BINDER CBF ist der High End CO₂ Inkubator mit Feuchteregelung, geeignet für alle sensiblen Inkubationsaufgaben in GMP Umgebungen. Er garantiert konsistente Ergebnisse auch bei zellbasierten Assays mit Multiwell-Plates. Auch komplexen Kultivierungsansätzen oder individuellen Wachstumsmilieus unter hypoxischen Bedingungen ist dieser BINDER Inkubator durch sein umfangreiches Sortiment an Optionen und Zubehör problemlos gewachsen.

VORTEILE

- Sicher durch maximalem Kontaminationsschutz der Zellkulturen
- Zuverlässig durch konstante Wohlfühl-Bedingungen für die Zellen
- Smart durch einfache Routinereinigung und bequeme Bedienung
- Wirtschaftlich durch sparsamen Betrieb ohne Verbrauchsmaterial



Modell 170



Modell 170

WICHTIGE MERKMALE

- Kontaminationssicheres Befeuchtungssystem ohne Wasserschale
- Bewährtes Antikontaminationskonzept mit 180 °C Heißluftsterilisation
- Heißluftsterilisierbarer CO₂-Sensor mit Einstrahl-Infrarot-Technologie
- Nahtloser Innenkessel aus Edelstahl mit Sicken als Einschubträger
- Lüfterloser Innenraum mit Venturi-CO₂-Gasmischdüse
- Intuitiv bedienbarer Touchscreen-Controller
- Interner Datenlogger, Messwerte im offenen Format über USB auslesbar
- Fehlerdiagnosesystem mit optischem und akustischem Alarm
- Schnittstellen: Ethernet, USB, Potenzialfreier Alarmkontakt
- CO₂ Fail Safe System zum pH-Schutz der Zellkulturen

OPTIONALE AUSSTATTUNG

- O₂-Regelung mit O₂-Regelbereichen 0,2-20 Vol.-% O₂ oder 10-90 Vol.-% O₂
- Mehrfach geteilte Glastüren mit Spezialeinschüben zur räumlichen Trennung der Experimente
- Stapeladapter für sichere und platzsparende Aufstellung
- Gasflaschenwechsler zum Anschluss von zwei Gasflaschen an bis zu zwei Inkubatoren

BESTELLINFORMATIONEN

Innenraumvolumen [L]	Netzanschluss – Gerätesicherung	Netzstecker*	Ausführung	Modellvariante	Art.-Nr.
170	200...230 V 1~ 50/60 Hz -10,0 A	CEE 7/7	Standard	CBF170-230V	9640-0017
			mit O ₂ -Regelung 0,2-20%	CBF170-230V-0	9640-0018
	100...120 V 1~ 50/60 Hz -16,0 A	NEMA 5-20	Standard	CBF170UL-120V	9640-0019
			mit O ₂ -Regelung 0,2-20%	CBF170UL-120V-0	9640-0020

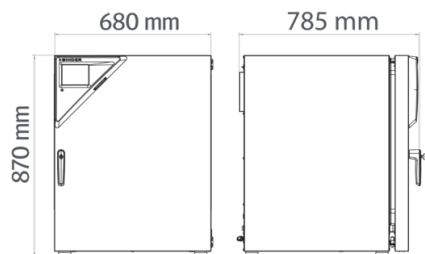
TECHNISCHE DATEN

Allgemeine Daten				
Bezeichnung	CBF170-230V	CBF170-230V-0	CBF170UL-120V	CBF170UL-120V-0
Artikelnummer	9640-0017	9640-0018	9640-0019	9640-0020
Ausführung	Standard	mit O ₂ -Regelung 0,2-20%	Standard	mit O ₂ -Regelung 0,2-20%
Leistungsdaten Temperatur				
Temperaturbereich	+6 °C über Raumtemperatur bis 60 °C	+6 °C über Raumtemperatur bis 60 °C	+6 °C über Raumtemperatur bis 60 °C	+6 °C über Raumtemperatur bis 60 °C
Räumliche Temperaturabweichung bei 37 °C	0,4 ± K	0,4 ± K	0,4 ± K	0,4 ± K
Zeitliche Temperaturabweichung bei 37 °C	0,1 ± K	0,1 ± K	0,1 ± K	0,1 ± K
Erholzeit nach 30 s Türöffnung bei 37 °C	6 min	6 min	6 min	6 min
Leistungsdaten Klima				
Feuchtebereich	50 ...95 % r.F.	50 ...95 % r.F.	50 ...95 % r.F.	50 ...95 % r.F.
Gasdaten				
CO ₂ -Bereich	0...20 Vol.-% CO ₂	0...20 Vol.-% CO ₂	0...20 Vol.-% CO ₂	0...20 Vol.-% CO ₂
CO ₂ -Messtechnologie	IR	IR	IR	IR
CO ₂ -Erholzeit nach 30 s Türöffnung bei 5 Vol.-% CO ₂	5 min	5 min	5 min	5 min
O ₂ -Regelbereich Standard		0.2...20 Vol.-% O ₂		0.2...20 Vol.-% O ₂
O ₂ -Regelbereich durch Option: O ₂ -Bereich		10...90 Vol.-% O ₂		10...90 Vol.-% O ₂
O ₂ -Erholzeit nach 30 s Türöffnung bei 5 Vol.-% O ₂		12 min		12 min
Elektrische Daten				
Nennspannung	200...230 V	200...230 V	100...120 V	100...120 V
Netzfrequenz	50/60 Hz	50/60 Hz	50/60 Hz	50/60 Hz
Nennleistung	1,4 kW	1,4 kW	1,4 kW	1,4 kW
Gerätesicherung	10,0 A	10,0 A	16,0 A	16,0 A
Phase (Nennspannung)	1~	1~	1~	1~
Maße				
Innenraumvolumen	170 L	170 L	170 L	170 L
Gerätgewicht netto (leer)	95 kg	95 kg	95 kg	95 kg

Maximale Belastung pro Einschub	10 kg	10 kg	10 kg	10 kg
Maximale Gesamtbelastung	30 kg	30 kg	30 kg	30 kg
Wandabstand hinten	100 mm	100 mm	100 mm	100 mm
Wandabstand seitlich	50 mm	50 mm	50 mm	50 mm
Gehäuseabmessungen ohne Anbauten und Anschlüsse				
Breite netto	680 mm	680 mm	680 mm	680 mm
Höhe netto	870 mm	870 mm	870 mm	870 mm
Tiefe netto	715 mm	715 mm	715 mm	715 mm
Innenabmessungen				
Innenraum Breite	560 mm	560 mm	560 mm	560 mm
Innenraum Höhe	600 mm	600 mm	600 mm	600 mm
Innenraum Tiefe	500 mm	500 mm	500 mm	500 mm
Innentüren	1	1	1	1
Außentüren	1	1	1	1
Umweltrelevante Daten				
Schalldruckpegel	41 dB(A)	41 dB(A)	41 dB(A)	41 dB(A)
Energieverbrauch bei 37 °C	55 Wh/h	55 Wh/h	55 Wh/h	55 Wh/h
Einbauten				
Anzahl Einschübe (Std./max.)	3/6	3/6	3/6	3/6

Sämtliche technischen Daten gelten ausschließlich für unbeladene Geräte in Standardausführung bei einer Umgebungstemperatur von 22 ±3 °C und einer Netzspannungsschwankung von ±10 %. Die Temperaturdaten sind nach BINDER Werksnorm und DIN 12880:2007 ermittelt und orientieren sich an den empfohlenen Wandabständen von 10 % der Höhe, Breite und Tiefe des Innenraums. Alle Angaben sind für Seriengeräte typische Mittelwerte. Technische Änderungen sind vorbehalten.

ABMESSUNGEN inkl. Anbauten und Anschlüssen [mm]



OPTIONEN

Bezeichnung	Beschreibung	CBF 170	*	Art.-Nr.
Analogausgang 4-20 mA	für Temperatur- und CO ₂ -Werte (Ausgänge nicht justierbar)	•	02	8612-0022

Bezeichnung	Beschreibung	CBF 170	*	Art.-Nr.
CELLROLL-Set	Modular erweiterungsfähiges Rollersystem zur Zellkultivierung für 4 Rollerflaschen	•	-	8612-0023
	hinten			
	30 mm	•	01	8612-0025
	links			
Durchführung mit Silikonstopfen	30 mm	•	01	8612-0026
	rechts			
	30 mm	•	01	8612-0027
Innentür, geteilt	Zelltherapie-Kompartimentierung, bestehend aus 6-fach geteilter Innentür und drei Einschubebenen mit je einer Trennwand	•	-	8612-0030
Kalibrierzertifikat O ₂	für Modellvarianten mit O ₂ -Regelung, ein Messpunkt in Nutzraummitte bei einem vorgegebenem O ₂ -Prozentwert	•	-	8012-0229
	Messung in Nutzraummitte bei vorgegebener Prüftemperatur	•	-	8012-1132
	Räumliche Temperaturmessung inklusive Zertifikat, 9 Messpunkte bei einer vorgegebenen Prüftemperatur	•	-	8012-1550
Kalibrierzertifikat Temperatur	Räumliche Temperaturmessung inklusive Zertifikat, 15-18 Messpunkte bei einer vorgegebenen Prüftemperatur	•	-	8012-1571
	Räumliche Temperaturmessung inklusive Zertifikat, 27 Messpunkte bei einer vorgegebenen Prüftemperatur	•	-	8012-1592
Kalibrierzertifikat Temperatur und CO ₂	für Temperatur und CO ₂ , Temperaturmessung in Nutzraummitte / CO ₂ -Messung mit Prüfgas bei 37 °C und 5 % CO ₂	•	-	8012-1235
O ₂ -Regelbereich	alternativ zum Standardbereich, zur Regelung von O ₂ -Konzentrationen zwischen 10 und 90 Vol.-%, nur in Verbindung mit Modellvarianten mit O ₂ -Regelung möglich	•	-	8612-0028
Proben-Schnellzugriff	ein Sichtfenster (13 x 25 cm) in der Innentür für schnellen Zugriff	•	-	8612-0032
Stromdurchführung	8-polig, für Kleinspannung, mit LEMO-Buchse (abdeckbar) und LEMO-Stecker (max. 24 V - 2 A)	•	-	8612-0033
Türanschlag links	Außentür und Standard Glas-Innentür mit Türanschlag links	•	-	8612-0034

ZUBEHÖR

Bezeichnung	Beschreibung	CBF 170	*	Art.-Nr.
APT-COM™ 4 BASIC-Edition	für einfache Anforderungen an Aufzeichnung und Dokumentation mit bis zu 5 vernetzten Geräten.			
	Version 4, BASIC Edition	•	-	9053-0039
APT-COM™ 4 GLP-Edition	für die Arbeit nach GLP-konformen Bedingungen. Die Dokumentation der Messwerte erfolgt gemäß den Anforderungen der FDA-Richtlinien 21CFR11 manipulationssicher.			
	Version 4, GLP-Edition	•	-	9053-0042

Bezeichnung	Beschreibung	CBF 170	*	Art.-Nr.
APT-COM™ 4 PROFESSIONAL-Edition	komfortable Geräte- und Benutzerverwaltung die auf die BASIC-Edition aufbaut. Ist für die Vernetzung von bis zu 100 Geräten geeignet.			
	Version 4, PROFESSIONAL-Edition	•	-	9053-0040
Einschubblech gelocht	Edelstahl	•	-	8012-2167
	für Ausführung mit geteilter Innentür			
	Edelstahl, geteilt	•	-	8012-1888
Gasflaschen-Anschluss-Set	für CO ₂ , bestehend aus Flaschendruckminderer mit Anschlussteilen und 5 m Schlauch	•	-	8012-0014
	für N ₂ , bestehend aus Flaschendruckminderer mit Anschlussteilen und 5 m Schlauch	•	-	8012-0016
	für O ₂ , bestehend aus Flaschendruckminderer mit Anschlussteilen und 5 m Schlauch	•	-	8012-0015
Gasflaschenwechsler	extern, BINDER Gas Supply Service, zum Anschluss von 2 Gasflaschen (CO ₂ , N ₂ oder O ₂), mit akustischem und optischem Alarm sowie potentialfreiem Alarmausgang	•	-	8012-2344
Gummi-Unterlagen	rutschhemmend, Set für Gerätefüße	•	-	8012-0702
Kupfer-Innenausstattung	Set bestehend aus 3 Einschubblechen (Vollkupfer) und einer Wasserschale (verkupfert)	•	-	8012-1918
Neutralreiniger	intensiv, zur schonenden Entfernung von Schmutzresten; Füllmenge 1 kg	•	-	8012-2250
Qualifizierungsunterlagen	IQ/OQ/PQ Dokumente - unterstützende Unterlagen für die kundenseitige Validierung, gemäß Kundenanforderung, Erweiterung des Qualifizierungsordners IQ/OQ um das Kapitel PQ; Parameter: Temperatur, CO ₂ , O ₂ ,- oder Druck, je nach Gerät			
	Digital im PDF Format	•	-	7057-0005
	Gedruckt im Ordner	•	-	7007-0005
	IQ/OQ Dokumente - unterstützende Unterlagen für die kundenseitige Validierung, bestehend aus: IQ/OQ-Checklisten inkl. Kalibrieranleitung und umfangreicher Gerätedokumentation; Parameter: Temperatur, CO ₂ , O ₂ , Druck, je nach Gerät			
	Digital im PDF Format	•	-	7057-0001
	Gedruckt im Ordner	•	-	7007-0001
Schüttler „Professional“	Schüttler und Steuerung mit LEMO-Steckern ausgestattet, exklusiv für CB mit Stromdurchführung, 100 – 240 V, 50/60 Hz	•	-	8012-1772
Schüttler „Universal“	Schüttler und Steuerung mit Flachbandkabel verbunden, universell einsetzbar, 100 – 240 V, 50/60 Hz	•	-	8012-1771
Stapeladapter	zur thermisch entkoppelten Stapelung von zwei BINDER CO ₂ -Inkubatoren	•	-	9051-0035
Stapelgestell	stabiles, schwingungsfreies Stapelgestell auf Rollen mit Feststellbremse zur sicheren Stapelung von zwei Geräten der Serie CB mit Verkeileinrichtung	•	-	9051-0040
Untergestell	das mit Rollen ausgestattete Untergestell dient zur sicheren Platzierung und Nivellierung eines BINDER CO ₂ -Inkubators	•	-	9051-0028
WLAN-Kit	Das Kit beinhaltet eine Client Bridge. Diese bietet die Möglichkeit BINDER Geräte über eine Ethernet Schnittstelle, kabellos mit APT-COM4, LIMS oder kundeneigener	•	-	8012-2262

Bezeichnung	Beschreibung	CBF 170	*	Art.-Nr.
	Software zu verbinden. Es ist eine alternative Lösung, wenn ein Gerät an einer Stelle platziert werden soll, an welcher keine bauseitigen Ethernet Verbindungen vorhanden sind. In einem gesicherten Netzwerk müssen die Installation und Konfiguration durch die Kundenseitige IT vorgenommen werden.			
	Set bestehend aus 3 leeren, wiederbefüllbaren Schlauchbeuteln inkl. Peristaltikschlauch, VerBINDERn und Gasfeinfiltern			
	für Modellvarianten mit aktiver Befeuchtung	•	-	8012-2256
	Set bestehend aus 10 Liter Wasserkanister mit Magnethalterung, Schlauchverbindung mit praktischer Schnellkupplung und Wasserstopp-Funktion, flexible Positionierung, ermöglicht gleichzeitige Wasserversorgung mehrerer CB Geräte über einen Wasserkanister, nicht vorbefüllt.			
Wasserversorgung	für Modellvarianten mit aktiver Befeuchtung	•	-	8009-1128
	Set bestehend aus 10 Flaschen je 1000 ml steriles Befeuchtungswasser inkl. Peristaltikschlauch, VerBINDERn und Gasfeinfiltern			
	für Modellvarianten mit aktiver Befeuchtung	•	-	8009-1104
	Set bestehend aus 12 leeren, wiederbefüllbaren Schlauchbeuteln inkl. Peristaltikschlauch, VerBINDERn und Gasfeinfiltern			
	für Modellvarianten mit aktiver Befeuchtung	•	-	8012-2255

Dienstleistungen

Bezeichnung	Beschreibung	*	Art.-Nr.
Gewährleistungsservice			
Gewährleistungsverlängerung 1 Jahr	Die Gewährleistung wird ab Lieferdatum um 1 Jahr verlängert, Verschleißteile sind ausgenommen	-	DL50-0020
Installationservices			
Geräteeinweisung	Einweisung in Funktionsprinzip und Grundfunktionen des Geräts, Bedienung der Regelelektronik inklusive Programmierung	-	DL10-0500
		-	DL10-0510
Inbetriebnahme des Gerätes	Gerät an die kundenseitig vorhandenen Anschlüsse anschließen (Strom, Wasser, Abwasser, Gas), Überprüfung der Grundfunktionen, kurze Einweisung in die Bedienung. (exkl.: auspacken, aufstellen, Reglereinweisung, Programmierung, Installationsarbeiten)	-	DL10-0100
		-	DL10-0120
Kalibrierservices			
Kalibrierung CO ₂	Kalibrierung von CO ₂ bei einem vorgegebenen Wert, die Messung erfolgt mit analysiertem Testgas bei 5%, inklusive Zertifikat	-	DL30-0401
Kalibrierung O ₂	Kalibrierung von O ₂ mit 1 Messpunkt in Nutzraummitte bei einem vorgegebenem O ₂ -Prozentwert, inklusive Zertifikat	-	DL30-0402
Kalibrierzertifikat Temperatur	Erweiterung der Kalibrierung einer (1) zusätzlichen durch den Anwender vorgegebenen Prüftemperatur in Nutzraummitte, inklusive Zertifikat	-	DL30-0102
	Kalibrierung einer (1) durch den Anwender vorgegebenen Prüftemperatur in Nutzraummitte, inklusive Zertifikat	-	DL30-0101

Bezeichnung	Beschreibung	*	Art-Nr.
Räumliche Temperaturmessung 9 Messpunkte	Räumliche Temperaturmessung über 9 Messpunkte, bei einem durch den Anwender vorgegebenen Sollwert, inklusive Zertifikat	–	DL30-0109
Räumliche Temperaturmessung 18 Messpunkte	Räumliche Temperaturmessung über 18 Messpunkte, bei einem durch den Anwender vorgegebenen Sollwert, inklusive Zertifikat	–	DL30-0118
Räumliche Temperaturmessung 27 Messpunkte	Räumliche Temperaturmessung über 27 Messpunkte, bei einem durch den Anwender vorgegebenen Sollwert, inklusive Zertifikat	–	DL30-0127
Validierservices			
Durchführung der IQ/OQ	Durchführung der IQ/OQ gemäß Qualifizierungsordner	–	DL41-0210
Durchführung der IQ/OQ/PQ	Durchführung der IQ/OQ/PQ gemäß Qualifizierungsordner	–	DL44-0500
Wartungsservices			
Wartung	einmaliger Wartungsservice nach Wartungsplan. Sichtprüfung der mechanischen und elektrischen Komponenten, Prüfung aller wesentlichen Funktionen. Kalibrierung einer durch den Anwender vorgegebenen Prüftemperatur in Nutzraummitte ohne Zertifikat	–	DL20-0400
		–	DL20-0450
Wartungsverträge			
Wartungsvertrag BRONZE 3 Jahre	Wartungsservice gemäß Vertrag, Sichtprüfung der mechanischen und elektrischen Komponenten, Überprüfung des Regelverhaltens, 20% Rabatt auf Ersatzteile	–	DL20-0710
Wartungsvertrag GOLD 3 Jahre	Wartungsservice gemäß Vertrag, Sichtprüfung der mechanischen und elektrischen Komponenten, Überprüfung des Regelverhaltens, 20% Rabatt auf Ersatzteile, Prüfung aller wesentlichen Funktionen, Austausch von Verschleisssteilen, Kalibrierung eines Temperatur und CO ₂ Wertes, inklusive Zertifikat	–	DL20-0940
Wartungsvertrag SILBER 3 Jahre	Wartungsservice gemäß Vertrag, Sichtprüfung der mechanischen und elektrischen Komponenten, Überprüfung des Regelverhaltens, 20% Rabatt auf Ersatzteile, Prüfung aller wesentlichen Funktionen, Kalibrierung einer durch den Anwender vorgegebenen Prüftemperatur in Nutzraummitte, ohne Zertifikat	–	DL20-0820

HINWEISE

- 01 Im Bereich der Durchführung kann es zu Betauungen kommen.
Bei Sonderpositionen von Durchführungen wird ein Aufschlag berechnet.
- 02 UL-Zeichen entfällt bei Einsatz dieser Option.

BINDER GmbH

Tuttlingen, Germany
TEL +49 7462 2005 0
FAX +49 7462 2005 100
info@binder-world.com
www.binder-world.com

BINDER Inc.

Bohemia, NY, USA
TEL +1 631 224 4340
FAX +1 631 224 4354
usa@binder-world.com
www.binder-world.us

BINDER Environmental Testing Equipment (Shanghai) Co., Ltd.

Shanghai, P.R. China
TEL +86 21 685 808 25
FAX +86 21 685 808 29
china@binder-world.com
www.binder-world.com

BINDER Asia Pacific (Hong Kong) Ltd.

Kowloon, Hong Kong, P.R. China
TEL +852 39070500
FAX +852 39070507
asia@binder-world.com
www.binder-world.com